

## 令和2年度学校評価（令和元年度との比較）

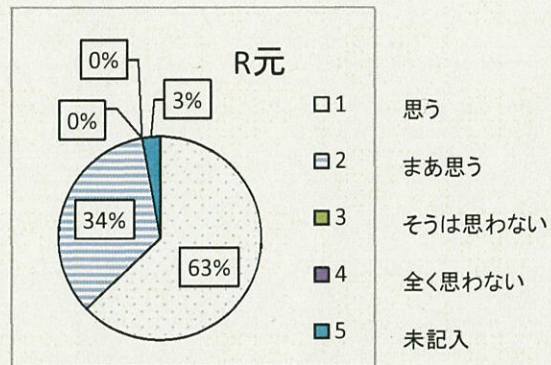
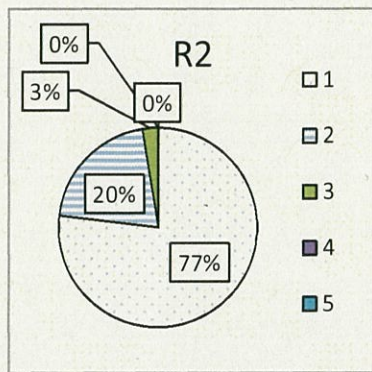
R2年度（保護者） 幼稚部：16/16      小学部：23/34      合計：39/50  
 （回収率 78.0%）

R元年度（保護者） 幼稚部：14/17      小学部：21/34      合計：35/51  
 （回収率 68.6%）

○学校の教育目標等に関連して

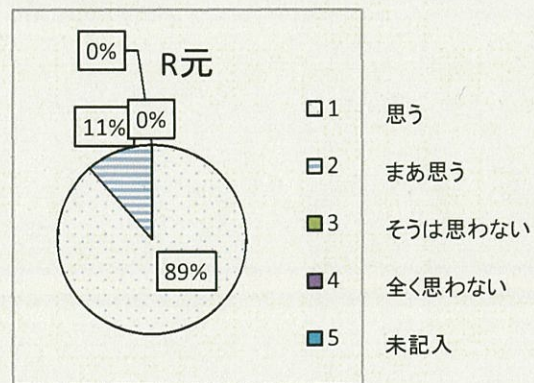
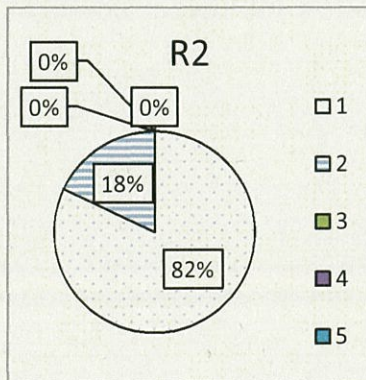
①学校の教育目標や目指す子供像に沿って、教育活動が行われていると思いますか？

	思う	まあ思う	そうは思わない	全く思わない	未記入等
① R2	30	8	1	0	0
② R元	22	12	0	0	1



②教職員は、お子さんの様子をしっかりと捉えようとしていると思いますか？

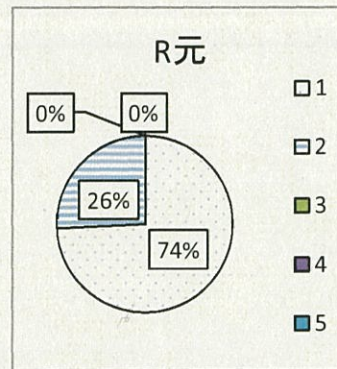
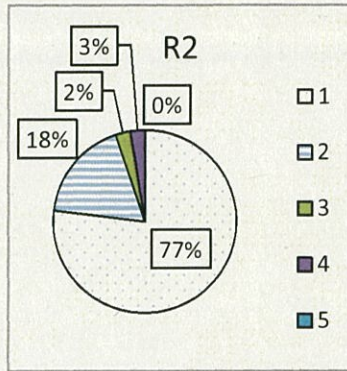
	思う	まあ思う	そうは思わない	全く思わない	未記入等
① R2	32	7	0	0	0
② R元	31	4	0	0	0





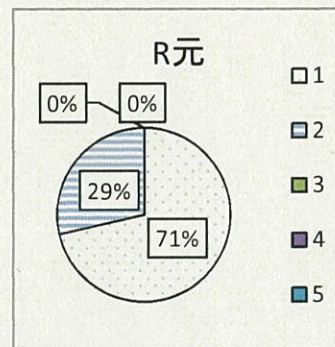
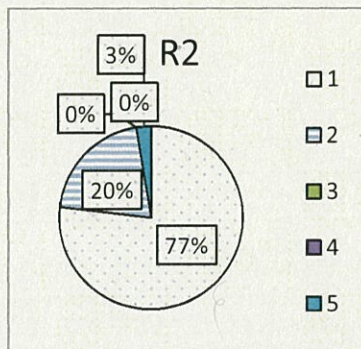
③お子さんの障害の状態や発達を踏まえた指導が、適切になされていると思いますか？

	思う	まあ思う	そうは思わない	全く思わない	未記入等
① R2	30	7	1	1	0
② R元	26	9	0	0	0



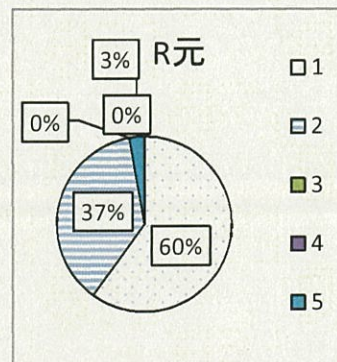
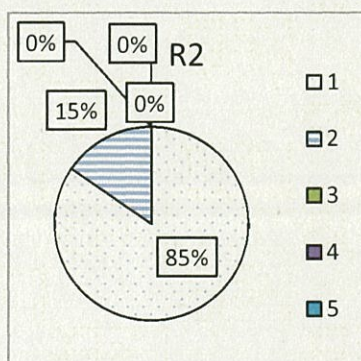
④教職員は、互いに協力して日常の教育活動等に当たっていると思いますか？

	思う	まあ思う	そうは思わない	全く思わない	未記入等
① R2	30	8	0	0	1
② R元	25	10	0	0	0



⑤学校や教職員は、保護者と連携し、教育活動が円滑に行われるよう協力関係を築いていると思いますか？

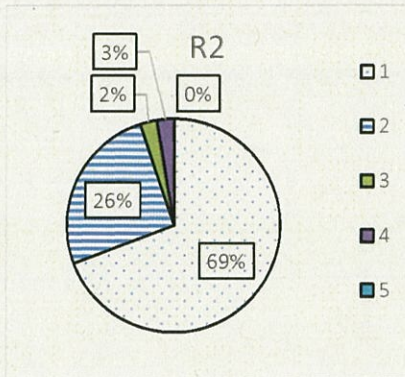
	思う	まあ思う	そうは思わない	全く思わない	未記入等
① R2	33	6	0	0	0
② R元	21	13	0	0	1





⑥新型コロナウイルス感染症の感染拡大を防ぐため、学校が行った対応等は適切だったと思いますか？

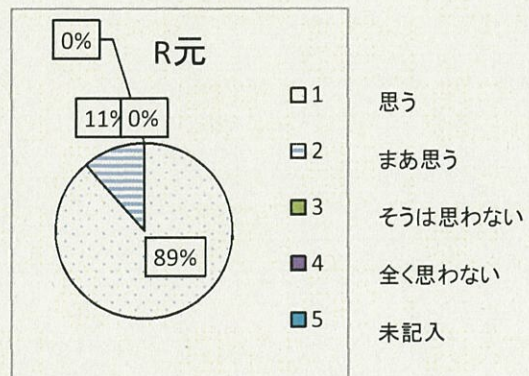
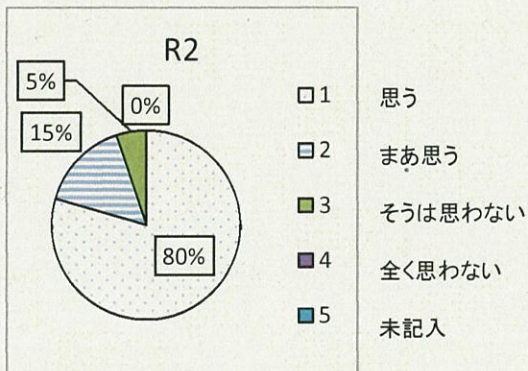
	思う	まあ思う	そうは思わない	全く思わない	未記入等
① R2	27	10	1	1	0



○生活・学習・行事

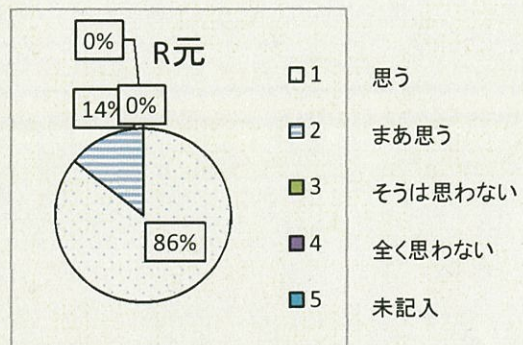
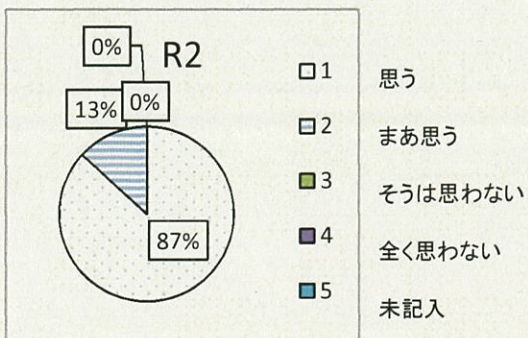
⑦お子さんは、学校への登校を楽しみにしていますか？（あるいは明るい学校生活を送っていると思いますか？）

	思う	まあ思う	そうは思わない	全く思わない	未記入等
① R2	31	6	2	0	0
② R元	31	4	0	0	0



⑧教職員は、お子さんにとって分かりやすい授業になるよう指導を工夫していると思いますか？

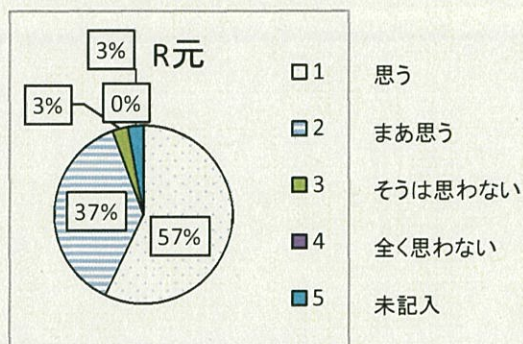
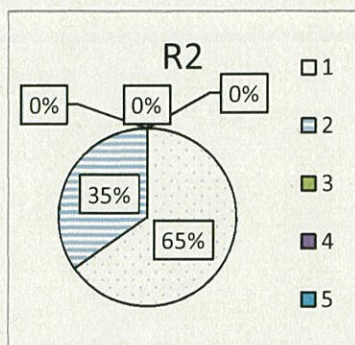
	思う	まあ思う	そうは思わない	全く思わない	未記入等
① R2	33	5	0	0	0
② R元	30	5	0	0	0





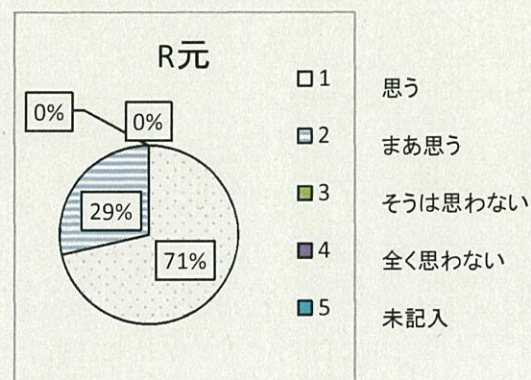
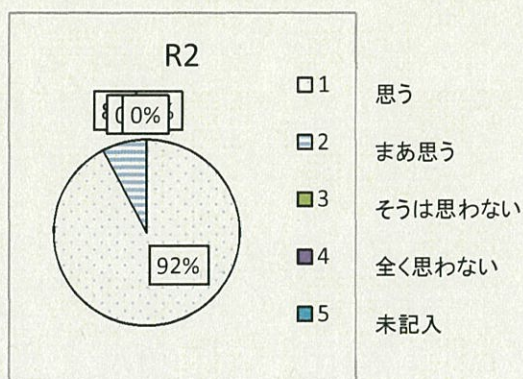
⑨（小学部保護者の方のみ）近隣の小学校との交流及び共同学習は、子供たちにとって有意義であると思いますか？

	思う	まあ思う	そうは思わない	全く思わない	未記入等
① R2	15	8	0	0	0
② R元	20	13	1	0	1



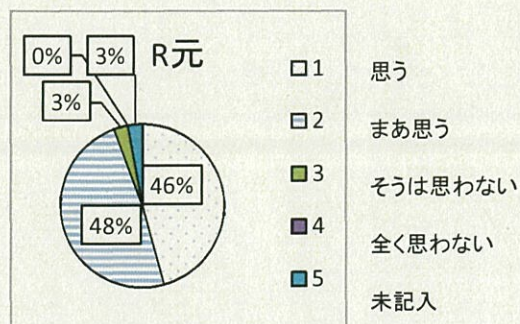
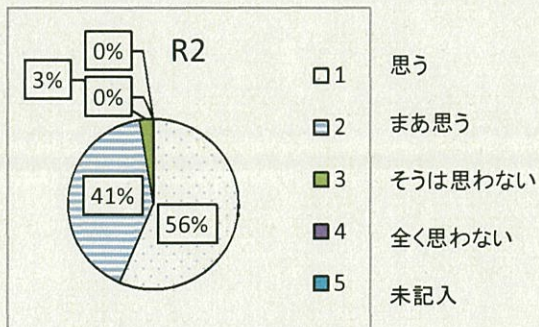
⑩学校は、災害等に対する備えや避難訓練が適切になされていると思いますか？

	思う	まあ思う	そうは思わない	全く思わない	未記入等
① R2	36	3	0	0	0
② R元	25	10	0	0	0



⑪本校が実施する健康相談（養護教諭・看護師）、栄養相談（栄養教諭）、教育相談（スクールカウンセラー）は、有意義であると思いますか？

	思う	まあ思う	そうは思わない	全く思わない	未記入等
① R2	22	16	1	0	0
② R元	16	17	1	0	1

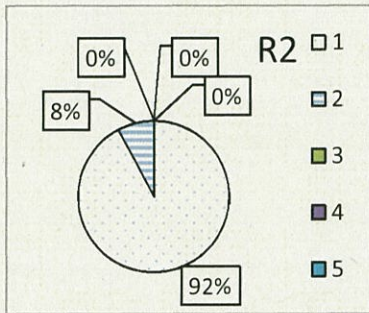




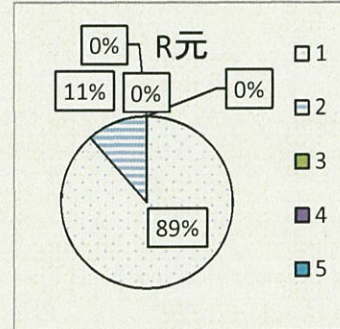
○個別の指導計画の説明、教職員の対応等

⑫学校や教職員は、個別の指導計画などについて、わかりやすく説明していると思いますか？

	思う	まあ思う	そうは思わない	全く思わない	未記入等
① R2	36	3	0	0	0
② R元	31	4	0	0	0



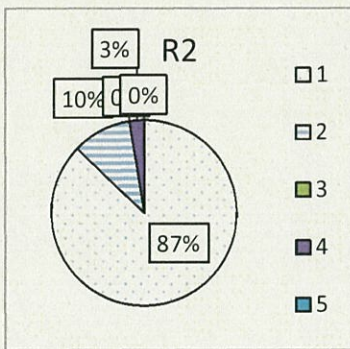
□1 思う  
□2 まあ思う  
□3 そうは思わない  
□4 全く思わない  
□5 未記入



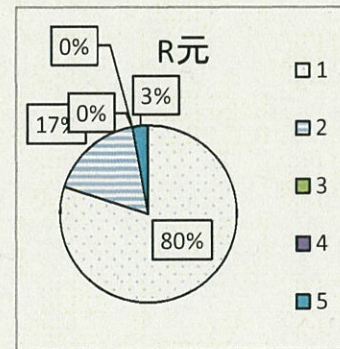
□1 思う  
□2 まあ思う  
□3 そうは思わない  
□4 全く思わない  
□5 未記入

⑬学校や教職員は、お子さんや保護者の意見に耳を傾けようとしていると思いますか？

	思う	まあ思う	そうは思わない	全く思わない	未記入等
① R2	34	4	0	1	0
② R元	28	6	0	0	1



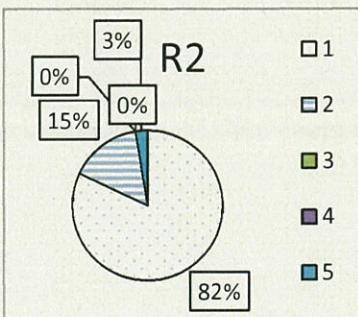
□1 思う  
□2 まあ思う  
□3 そうは思わない  
□4 全く思わない  
□5 未記入



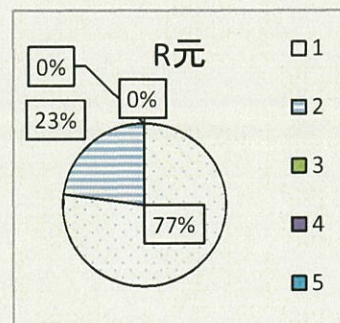
□1 思う  
□2 まあ思う  
□3 そうは思わない  
□4 全く思わない  
□5 未記入

⑭学校や教職員は、お子さんの人権を尊重し、適切に接していると思いますか？

	思う	まあ思う	そうは思わない	全く思わない	未記入等
① R2	32	6	0	0	1
② R元	27	8	0	0	0



□1 思う  
□2 まあ思う  
□3 そうは思わない  
□4 全く思わない  
□5 未記入

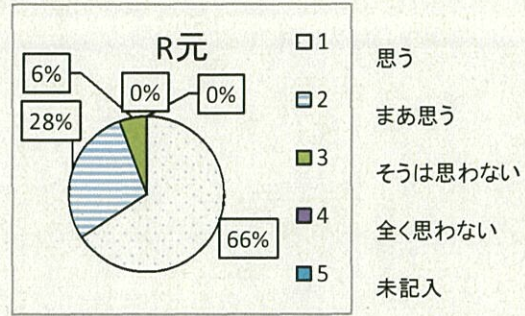
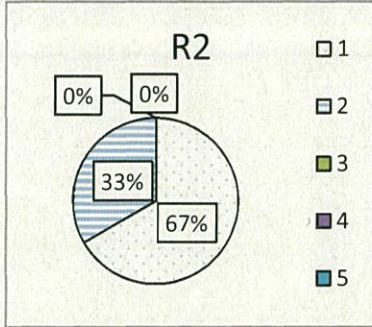


□1 思う  
□2 まあ思う  
□3 そうは思わない  
□4 全く思わない  
□5 未記入



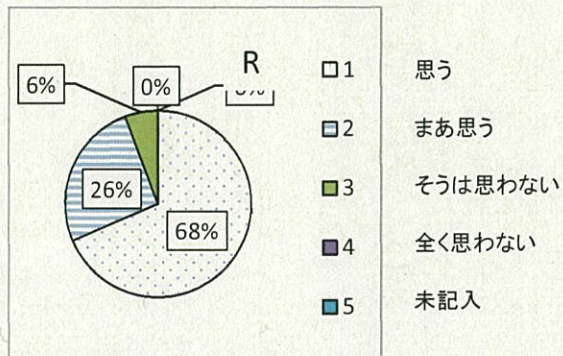
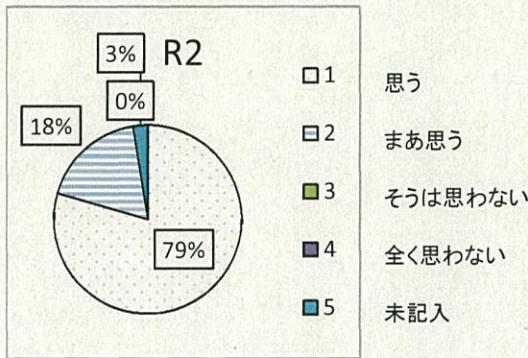
⑮子供の健康管理や安全指導、事故等防止への配慮が、適切に行われていると思いますか？

	思う	まあ思う	そうは思わない	全く思わない	未記入等
① R2	26	13	0	0	0
② R元	23	10	2	0	0



⑯学校や教職員は、お子さんの気持ちや友だちとの間で生じたトラブルなどに、適切に対応してくれていると思いますか？

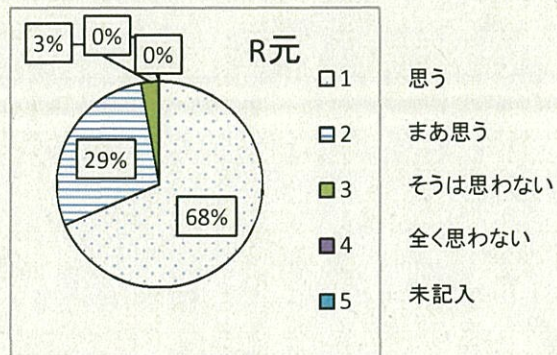
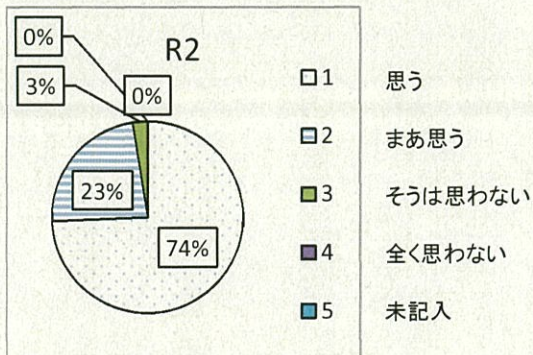
	思う	まあ思う	そうは思わない	全く思わない	未記入等
① R2	31	7	0	0	1
② R元	24	9	2	0	0



○家庭訪問、家庭生活支援等

⑰家庭訪問や家庭生活支援（幼稚部）は、適切に実施され、連携や協力を図る上で有効に機能していると思いますか？

	思う	まあ思う	そうは思わない	全く思わない	未記入等
① R2	29	9	1	0	0
② R元	24	10	1	0	0

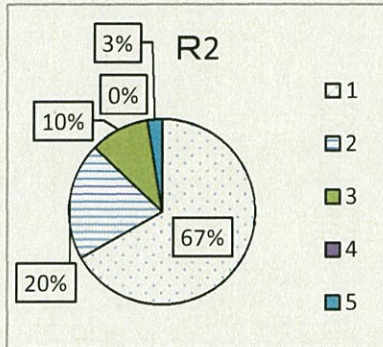




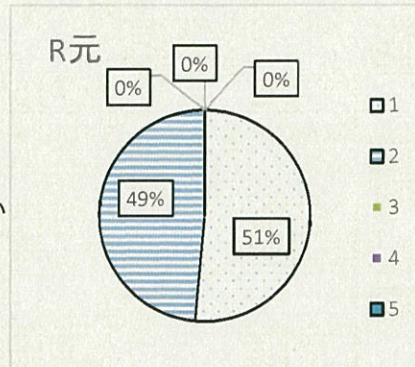
○施設・設備

⑱校内の施設設備や屋外の遊具は、適切に管理・メンテナンスが行われていると思いますか？

	思う	まあ思う	そうは思わない	全く思わない	未記入等
① R2	26	8	4	0	1
② R元	18	17	0	0	0



□1 思う  
 □2 まあ思う  
 □3 そうは思わない  
 □4 全く思わない  
 □5 未記入



□1 思う  
 □2 まあ思う  
 □3 そうは思わない  
 □4 全く思わない  
 □5 未記入